

LOTTA GUIDATA ALLA MOSCA DELL'OLIVO

Situazione

L'andamento climatico anomalo ha comportato svariati problemi tra i quali anche l'accavallamento delle generazioni dell'insetto. Dalle analisi dei dati di campionamento si rileva una **elevata deposizione di uova e un notevole sviluppo di larve**.

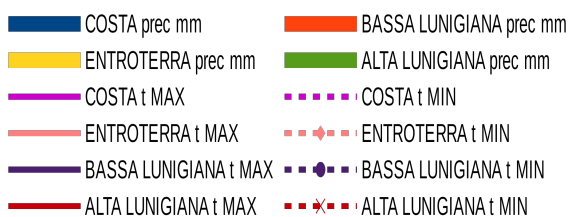
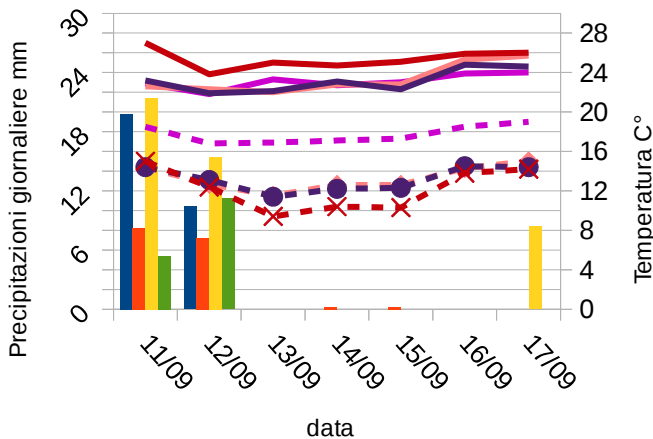
Ciò si traduce in livelli di

infestazione molto alti, superiori alla soglia di intervento (10-15%) pressoché in ogni zona di rilevamento; **si consiglia di effettuare un trattamento larvicida (es. Dimetoato) in tutte le aree**. Per una maggiore efficacia del trattamento si ricorda che tra il trattamento ed un evento piovoso devono intercorrere almeno 24-48 h.

ANDAMENTO INFESTAZIONE ATTIVA SU SCALA PROVINCIALE

zone	fascia altimetrica		
	0-100 m INFESTAZIONE ATTIVA	100-200 m INFESTAZIONE ATTIVA	> 200 m INFESTAZIONE ATTIVA
COSTA	> 30 % TRATTARE	> 30 % TRATTARE	> 30 % TRATTARE
ENTROTERRA	> 20 % TRATTARE	> 20 % TRATTARE	> 20 % TRATTARE
LUNI BASSA	> 20 % TRATTARE	> 20 % TRATTARE	> 20 % TRATTARE
LUNI ALTA	> 15 % TRATTARE	> 15 % TRATTARE	> 15 % TRATTARE


ANDAMENTO METEO SETTIMANA PREC.



Fase fenologica olivo

Fase prevalente cultivar Frantoio da accrescimento drupe olive verdi ad accrescimento drupe olive giallo/verde. Alcune cultivar precoci stanno iniziando l'invaiaitura. Prestare però **attenzione a non confondere il cambio di colore causato dalla presenza delle larve di mosca con l'invaiaitura**.

PREVISIONI METEO SETTIMANA DAL 22/09 AL 27/09

LUN 22	max	26°	GIO 25	max	22°
	min	14°		min	15°
MAR 23	max	22°	VEN 26	max	23°
	min	13°		min	15°
MER 24	max	22°	SAB 27	max	24°
	min	14°		min	14°