

LOTTA GUIDATA ALLA MOSCA DELL'OLIVO

Situazione

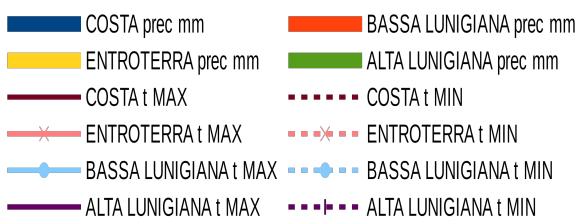
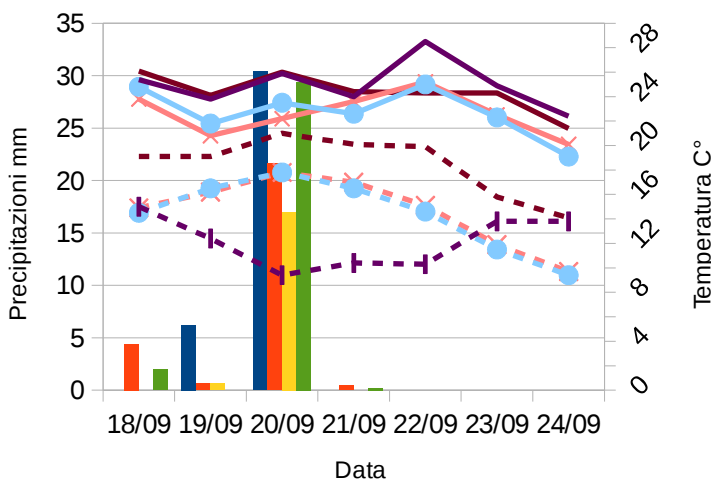
Continua l'accavallamento delle generazioni dell'insetto a causa dell'andamento meteo. Dalle analisi dei dati di campionamento si rileva una **elevata deposizione di uova e un notevole sviluppo di larve**.

Ciò si traduce in livelli di infestazione molto alti, **in aumento in tutte le stazioni di rilevamento**, superiori alla soglia di intervento (10-15%) pressoché in ogni zona; **si consiglia di effettuare un trattamento larvicida (es. Dimetoato) in tutte le aree**. Per una maggiore efficacia del trattamento si ricorda che tra il trattamento ed un evento piovoso devono intercorrere almeno 24-48 h. Si ricorda inoltre di rispettare il periodo di sicurezza di 28 giorni.

ANDAMENTO INFESTAZIONE ATTIVA SU SCALA PROVINCIALE

zone	fascia altimetrica		
	0-100 m INFESTAZIONE ATTIVA	100-200 m INFESTAZIONE ATTIVA	> 200 m INFESTAZIONE ATTIVA
COSTA	> 40 % TRATTARE	> 40 % TRATTARE	> 40 % TRATTARE
ENTROTERRA	> 25 % TRATTARE	> 25 % TRATTARE	> 25 % TRATTARE
BASSA LUNIGIANA	> 25 % TRATTARE	> 25 % TRATTARE	> 25 % TRATTARE
ALTA LUNIGIANA	> 30 % TRATTARE	> 30 % TRATTARE	> 30 % TRATTARE

ANDAMENTO METEO SETTIMANA PREC.



Fase fenologica olivo

Fase prevalente cultivar Frantoio da accrescimento drupe olive verdi ad accrescimento drupe olive giallo/verde. Alcune cultivar precoci stanno iniziando l'invaiaura, più avanzata nelle aree litoranee. Prestare però **attenzione a non confondere il cambio di colore causato dalla presenza delle larve di mosca con l'invaiaura**.

PREVISIONI METEO SETTIMANA DAL 29/09 AL 04/10

GIORNO	MAX	MIN	GIORNO	MAX	MIN
LUN 29	23°	15°	GIO 2	24°	16°
MAR 30	23°	14°	VEN 3	23°	14°
MER 1	23°	15°	SAB 4	23°	15°